

**BYDLETE LÉPE
NEŽ OSTATNÍ**



**BYDLETE LÉPE
NEŽ OSTATNÍ**





Celý koncept je založen nejen na výjimečnosti celého projektu, ale i na každém jednotlivém detailu. Přinášíme zcela nový přístup v rozvoji rezidenčních nemovitostí. Každý dům je jedinečný a má omezený počet bytů. Vše je řešeno s největší pečlivostí a důrazem na kvalitu.

OBSAH

01_o projektu

02_historie

03_lokalita

04_prodej

05_architektura

06_standardy

07_společnost

08_kontakt

09_kalendář

10_poznámky

01

o projektu

Dittrichova 4. Představujeme Vám projekt, kde se Vám bude bydlet lépe. Promyšlené detaily, unikátní lokalita, historie snoubící se s čistým moderním pojetím architektury. Navrženo k bydlení, navrženo pro Vás.









02

historie

Dittrichova ulice vznikla v roce 1894 a nese jméno po pražském primátorovi, Františku Dittrichovi (1801 – 1875), významném politikovi a zakladateli vltavské paroplavby. Stavba byla dokončena roku 1905, jak dokumentuje dochovaný letopočet v nadpraží vstupního portálu. Honosná atmosféra secesního domu z roku 1905 Vás okouzlí na první pohled. Díky citlivé rekonstrukci Vás vtáhneme do těchto slavných let naší historie.

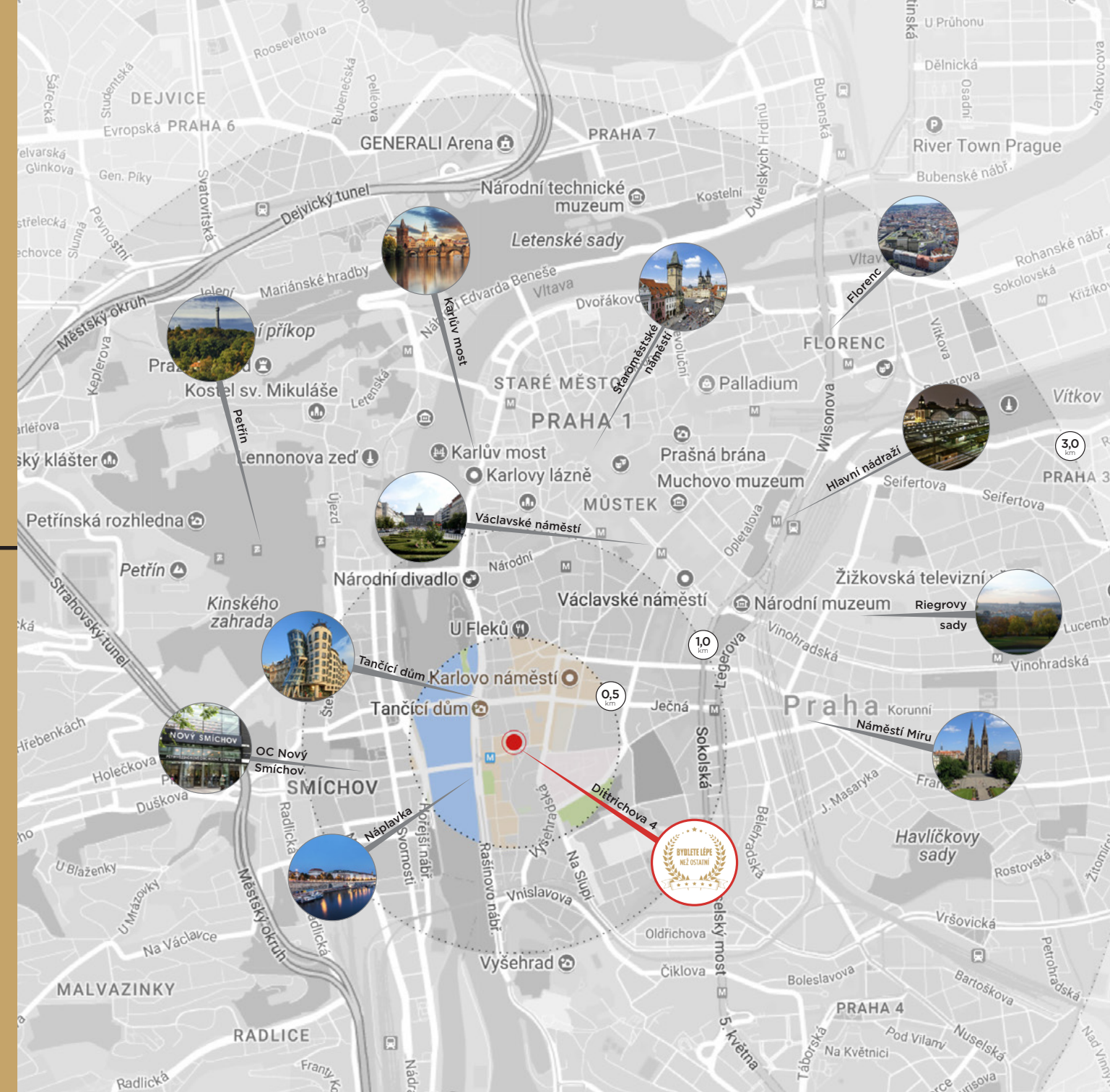


03

lokalita

Ulice se nachází na území historické části Prahy 2, na pravém břehu řeky Vltavy.

Procházky kolem řeky, farmářské trhy, náplavka, návštěva Tančícího domu či Galerie Mánes, park Žofín s dětským hřištěm a šlapadly v letní sezóně, to jsou jen některé z výčtu aktivit, které tato lokalita nabízí. Kdo Prahu zná, tak ví. Kdo Prahu ještě nezná, oblíbí si toto místo po první návštěvě. Investice v této lokalitě neztratí nikdy na hodnotě. Ideální místo pro Vás a Vaši rodinu.





BYDLETE LÉPE
NEŽ OSTATNÍ





04

prodej

V domě se nachází 2 obchodní prostory, 1 kancelářský prostor a 12 apartmánů, z nichž jsou dva lofy. K dispozici jsou také sklepní kóje. Jsme jiní.

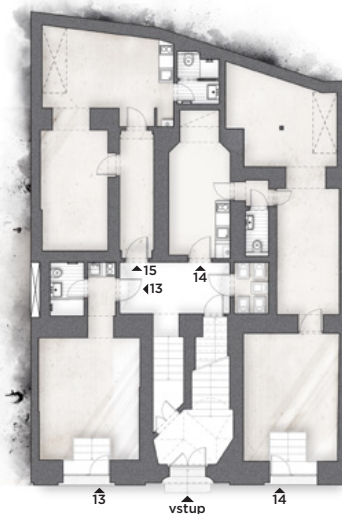
Všechny koupelny v našem projektu jsou jedinečné a dokončovací práce jsou navrženy do posledního detailu.

Každá jednotka je unikát. Vyberte si tu svou.

2.PP



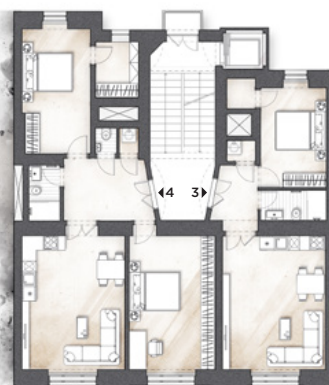
1.PP



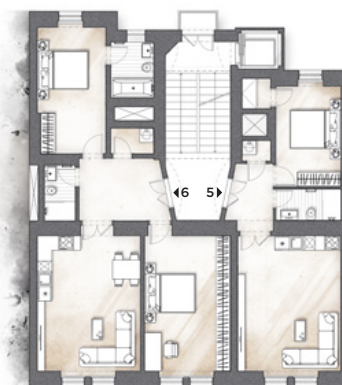
1.NP



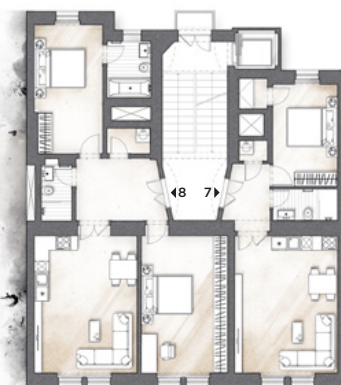
2.NP



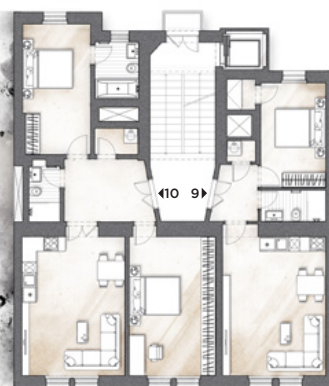
3.NP



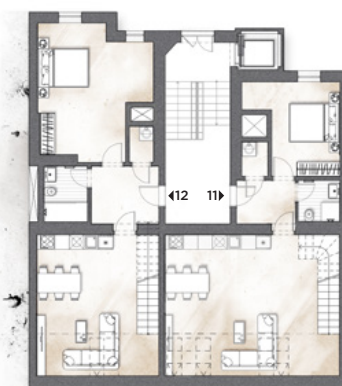
4.NP



5.NP



6.NP



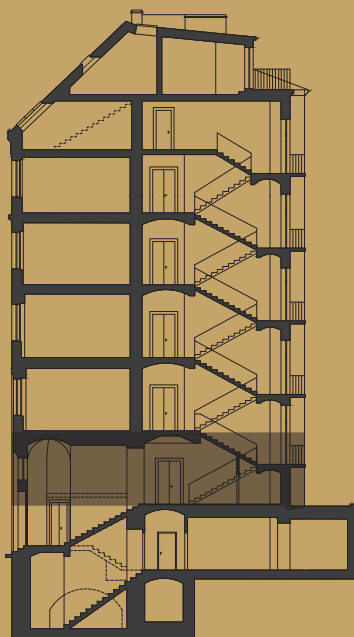
7.NP



346/1

bytová jednotka

1.NP



ČÍSLO	OZNAČENÍ	PLOCHA m ²
01	VSTUPNÍ HALA	4,3
02	TECH. MÍSTNOST	1,4
03	OBÝVACÍ POKOJ + KK	25,0
04	KOUPELNA + WC	3,8
05	LOŽNICE	14,2
06	SKLAD	1,6
07	ZAHRADA	*21,5
CELKEM		50,3

*nezapočítává se do celkové plochy

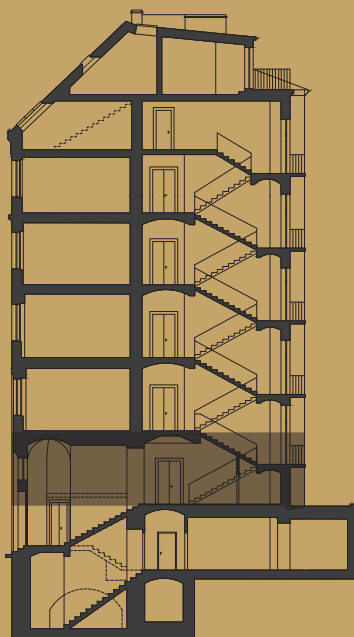
Plocha podle nařízení vlády č. 366/2013 Sb.



346/2

bytová jednotka

1.NP



ČÍSLO	OZNAČENÍ	PLOCHA m ²
01	VSTUPNÍ HALA	8,8
02	TECH. MÍSTNOST	2,5
03	KOUPELNA + WC	3,4
04	OBÝVACÍ POKOJ + KK	26,6
05	LOŽNICE	17,2
06	KOUPELNA + WC	4,4
07	ZAHRADA	*21,7
CELKEM		62,9

*nezapočítává se do celkové plochy

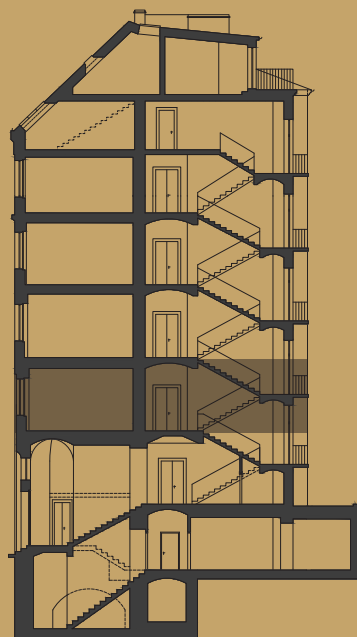
Plocha podle nařízení vlády č. 366/2013 Sb.



346/3

bytová jednotka

2.NP



ČÍSLO	OZNAČENÍ	PLOCHA m ²
01	VSTUPNÍ HALA	4,9
02	TECH. MÍSTNOST	1,2
03	OBÝVACÍ POKOJ + KK	26,5
04	KOUPELNA + WC	3,8
05	LOŽNICE	12,9
06	SKLAD	1,8
CELKEM		51,1

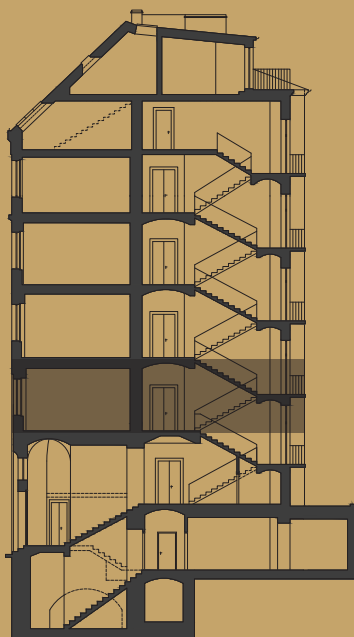
Plocha podle nařízení vlády č. 366/2013 Sb.



346/4

bytová jednotka

2.NP



ČÍSLO	OZNAČENÍ	PLOCHA m ²
01	VSTUPNÍ HALA	9,8
02	TECH. MÍSTNOST	1,2
03	WC	1,3
04	KOUPELNA + WC	3,4
05	LOŽNICE	16,5
06	KOUPELNA + WC	4,8
07	OBÝVACÍ POKOJ + KK	26,7
08	LOŽNICE	22,0
CELKEM		85,7

Plocha podle nařízení vlády č. 366/2013 Sb.

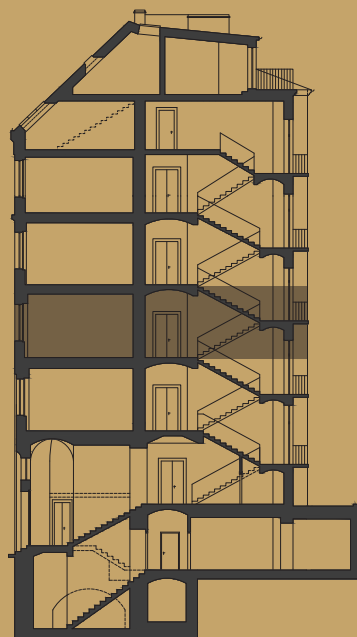


0 1 2 3 4 6 10 m

346/5

bytová jednotka

3.NP



ČÍSLO	OZNAČENÍ	PLOCHA m ²
01	VSTUPNÍ HALA	4,9
02	TECH. MÍSTNOST	1,2
03	OBÝVACÍ POKOJ + KK	26,7
04	KOUPELNA + WC	3,8
05	LOŽNICE	13,0
06	SKLAD	1,8
CELKEM		51,4

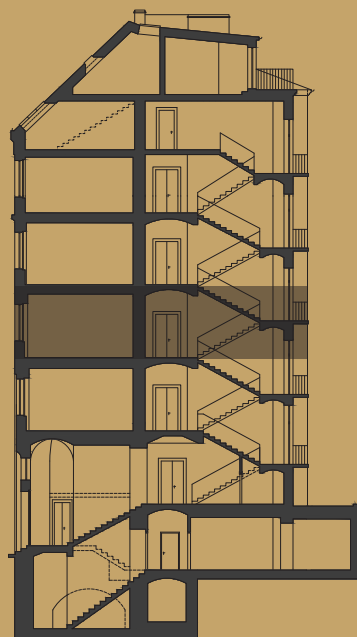
Plocha podle nařízení vlády č. 366/2013 Sb.



346/6

bytová jednotka

3.NP



ČÍSLO	OZNAČENÍ	PLOCHA m ²
01	VSTUPNÍ HALA	9,8
02	TECH. MÍSTNOST	2,5
03	KOUPELNA + WC	3,4
04	LOŽNICE	16,8
05	KOUPELNA + WC	4,8
06	OBÝVACÍ POKOJ + KK	27,0
07	LOŽNICE	22,3
CELKEM		86,6

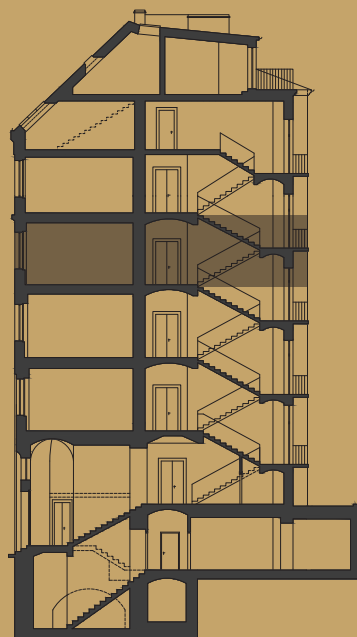
Plocha podle nařízení vlády č. 366/2013 Sb.



346/7

bytová jednotka

4.NP



ČÍSLO	OZNAČENÍ	PLOCHA m ²
01	VSTUPNÍ HALA	4,9
02	TECH. MÍSTNOST	1,2
03	OBÝVACÍ POKOJ + KK	27,0
04	KOUPELNA + WC	3,8
05	LOŽNICE	13,1
06	SKLAD	1,8
CELKEM		51,8

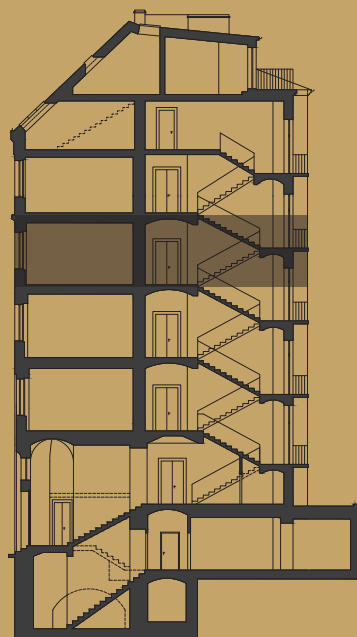
Plocha podle nařízení vlády č. 366/2013 Sb.



346/8

bytová jednotka

4.NP



ČÍSLO	OZNAČENÍ	PLOCHA m ²
01	VSTUPNÍ HALA	9,8
02	TECH. MÍSTNOST	2,5
03	KOUPELNA + WC	3,4
04	LOŽNICE	16,9
05	KOUPELNA + WC	4,7
06	OBÝVACÍ POKOJ + KK	27,2
07	LOŽNICE	22,4
CELKEM		86,9

Plocha podle nařízení vlády č. 366/2013 Sb.

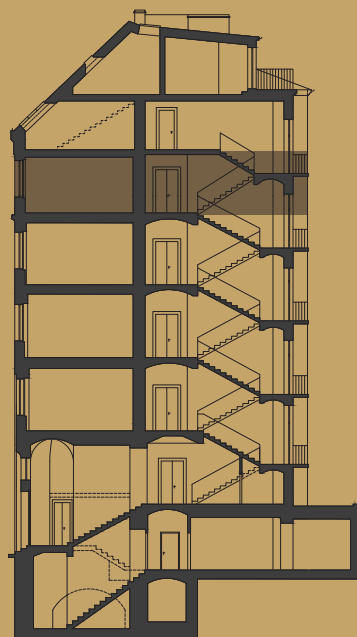


0 1 2 3 4 6 10 m

346/9

bytová jednotka

5.NP



ČÍSLO	OZNAČENÍ	PLOCHA m ²
01	VSTUPNÍ HALA	4,6
02	TECH. MÍSTNOST	1,2
03	OBÝVACÍ POKOJ + KK	27,3
04	KOUPELNA + WC	3,8
05	LOŽNICE	13,3
06	SKLAD	1,8
CELKEM		52,0

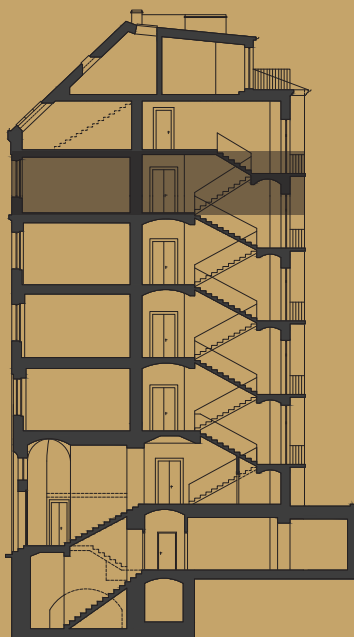
Plocha podle nařízení vlády č. 366/2013 Sb.



346/10

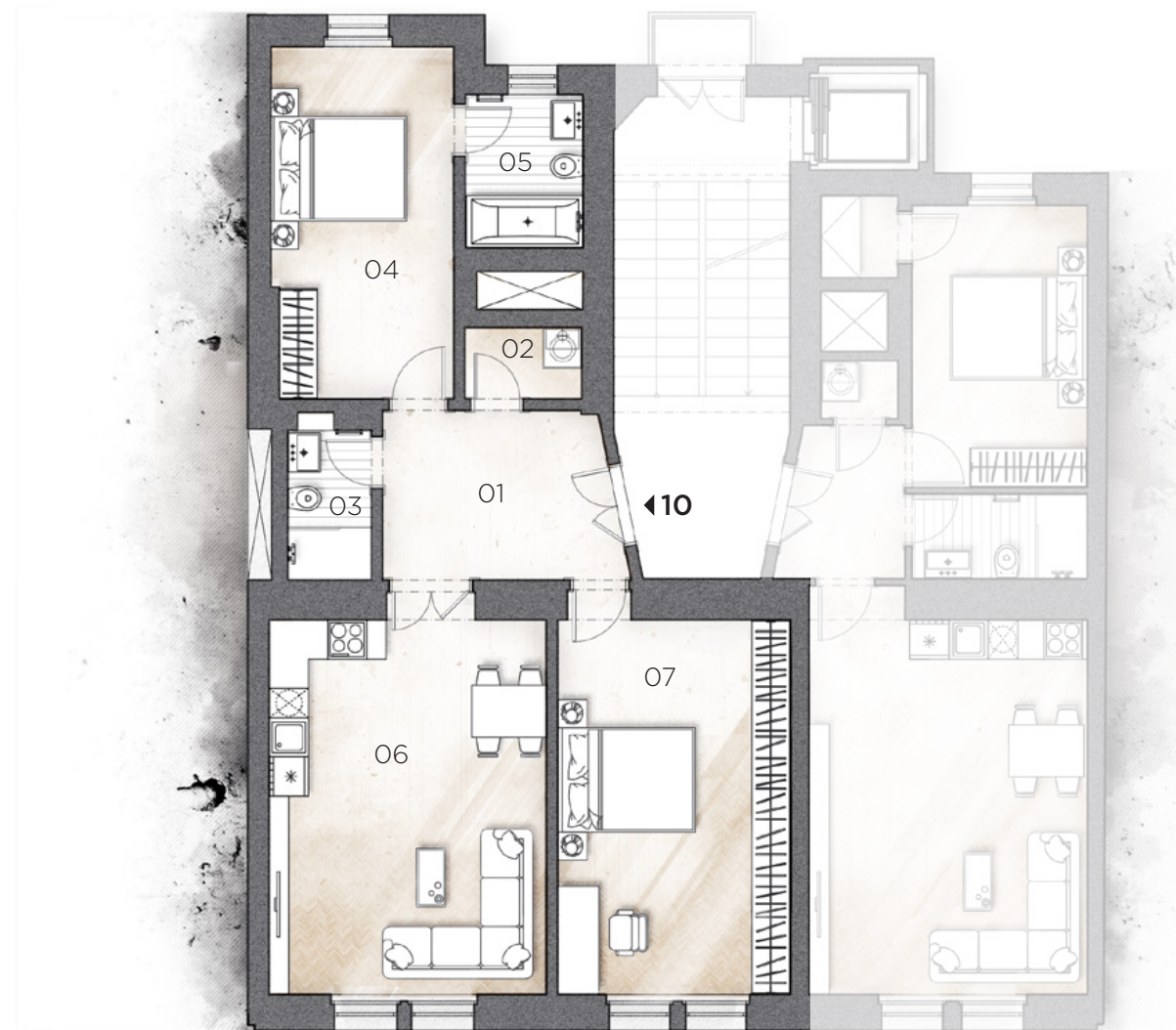
bytová jednotka

5.NP



ČÍSLO	OZNAČENÍ	PLOCHA m ²
01	VSTUPNÍ HALA	9,8
02	TECH. MÍSTNOST	2,5
03	KOUPELNA + WC	3,4
04	LOŽNICE	16,9
05	KOUPELNA + WC	4,8
06	OBÝVACÍ POKOJ + KK	27,2
07	LOŽNICE	22,5
CELKEM		87,1

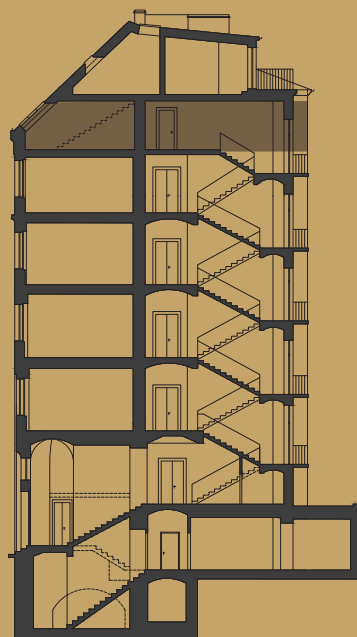
Plocha podle nařízení vlády č. 366/2013 Sb.



346/11

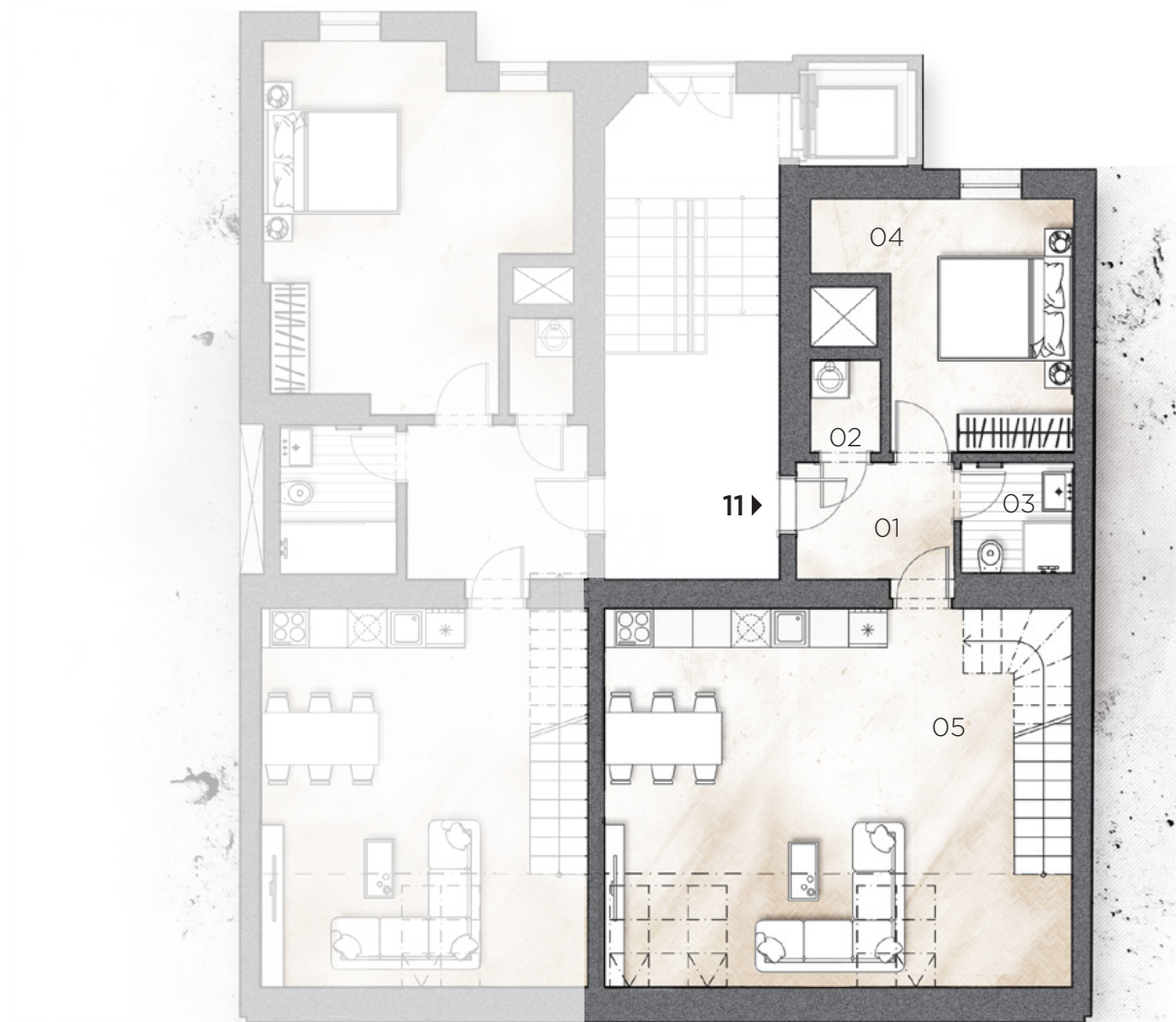
bytová jednotka

6.NP



ČÍSLO	OZNAČENÍ	PLOCHA m ²
01	VSTUPNÍ HALA	4,5
02	TECH. MÍSTNOST	1,8
03	KOUPELNA + WC	3,3
04	LOŽNICE	14,5
05	OBÝVACÍ POKOJ + KK	44,0
CELKEM		68,1
CELKEM 6.NP + 7.NP		116,1

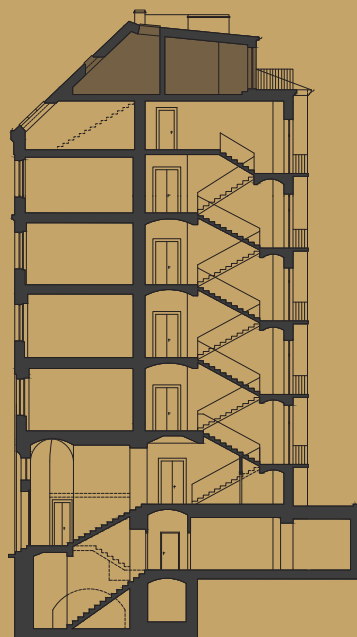
Plocha podle nařízení vlády č. 366/2013 Sb.



346/11

bytová jednotka

7.NP



ČÍSLO	OZNAČENÍ	PLOCHA m ²
06	GALERIE	7,2
07	LOŽNICE	15,4
08	KOUPELNA + WC	4,5
09	LOŽNICE	20,9
10	TERASA	*5,0
CELKEM		48,0

CELKEM 6.NP + 7.NP 116,1

*nezapočítává se do celkové plochy

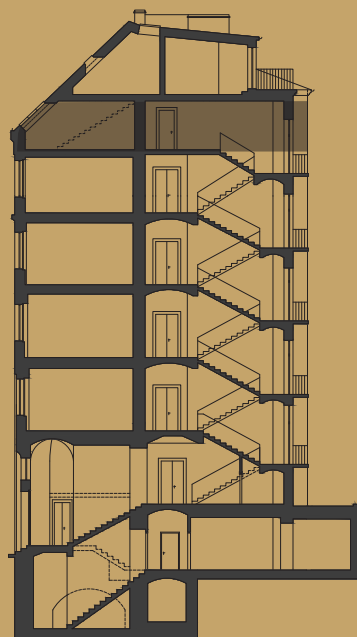
Plocha podle nařízení vlády č. 366/2013 Sb.



346/12

bytová jednotka

6.NP



ČÍSLO	OZNAČENÍ	PLOCHA m ²
01	VSTUPNÍ HALA	7,2
02	TECH. MÍSTNOST	1,9
03	KOUPELNA + WC	4,8
04	LOŽNICE	23,4
05	OBÝVACÍ POKOJ + KK	31,9
CELKEM		69,2
CELKEM 6.NP + 7.NP		124,3

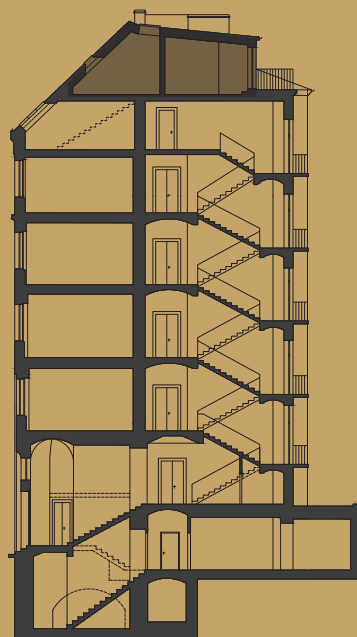
Plocha podle nařízení vlády č. 366/2013 Sb.



346/12

bytová jednotka

7.NP



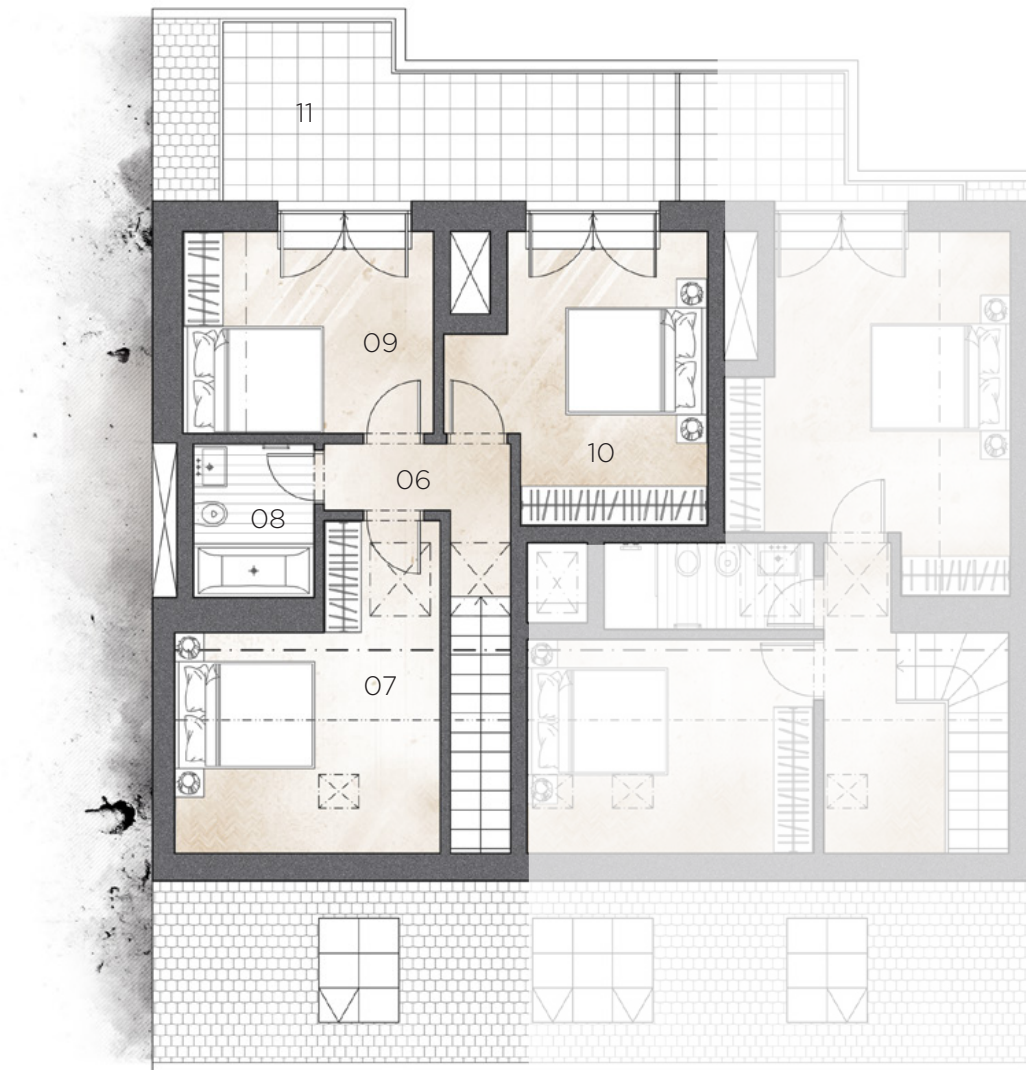
ČÍSLO	OZNAČENÍ	PLOCHA m ²
06	CHODBA	4,4
07	LOŽNICE	17,4
08	KOUPELNA + WC	4,5
09	LOŽNICE	12,6
10	LOŽNICE	16,2
11	TERASA	*14,4

CELKEM 55,1

CELKEM 6.NP + 7.NP 124,3

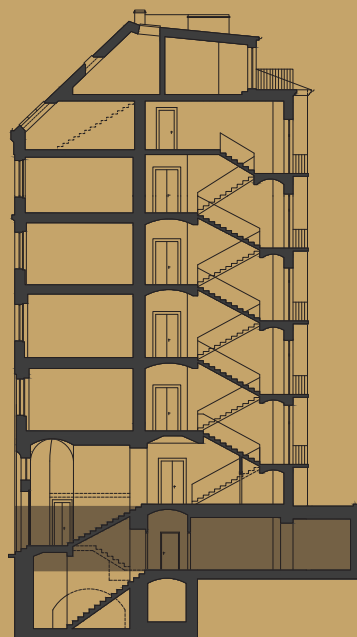
*nezapočítává se do celkové plochy

Plocha podle nařízení vlády č. 366/2013 Sb.



346/13

nebytová jednotka 1.PP



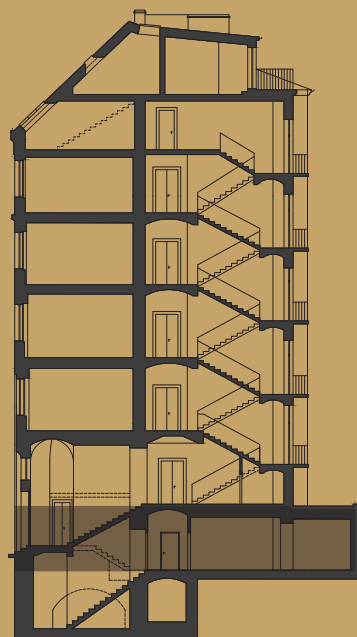
ČÍSLO	OZNAČENÍ	PLOCHA m ²
01	PRODEJNÍ PLOCHA	22,9
02	VSTUPNÍ HALA	3,3
03	KOUPELNA + WC	3,4
CELKEM		29,6

Plocha podle nařízení vlády č. 366/2013 Sb.



346/14

nebytová jednotka 1.PP



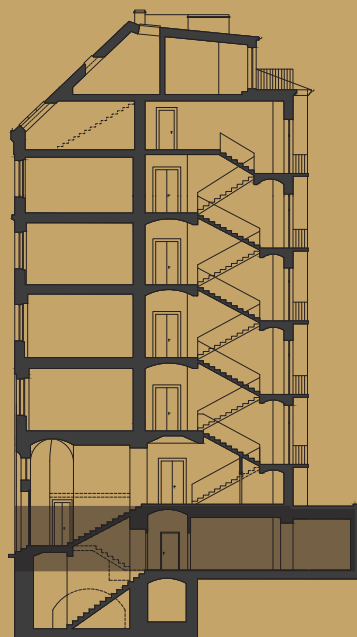
ČÍSLO	OZNAČENÍ	PLOCHA m ²
01	PRODEJNÍ PLOCHA	22,6
02	PRODEJNÍ PLOCHA	16,5
03	KANCELÁŘ	17,7
04	CHODBA	2,1
05	WC	2,3
06	SKLAD	15,5
CELKEM		76,7

Plocha podle nařízení vlády č. 366/2013 Sb.



346/15

nebytová jednotka 1.PP



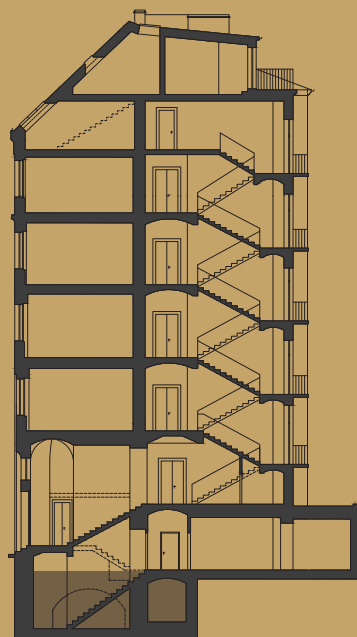
ČÍSLO	OZNAČENÍ	PLOCHA m ²
01	VSTUPNÍ HALA	8,3
02	SKLAD	15,7
03	KANCELÁŘ	20,2
04	CHODBA	2,6
05	WC + SPRCHA	2,7
CELKEM		49,5

Plocha podle nařízení vlády č. 366/2013 Sb.

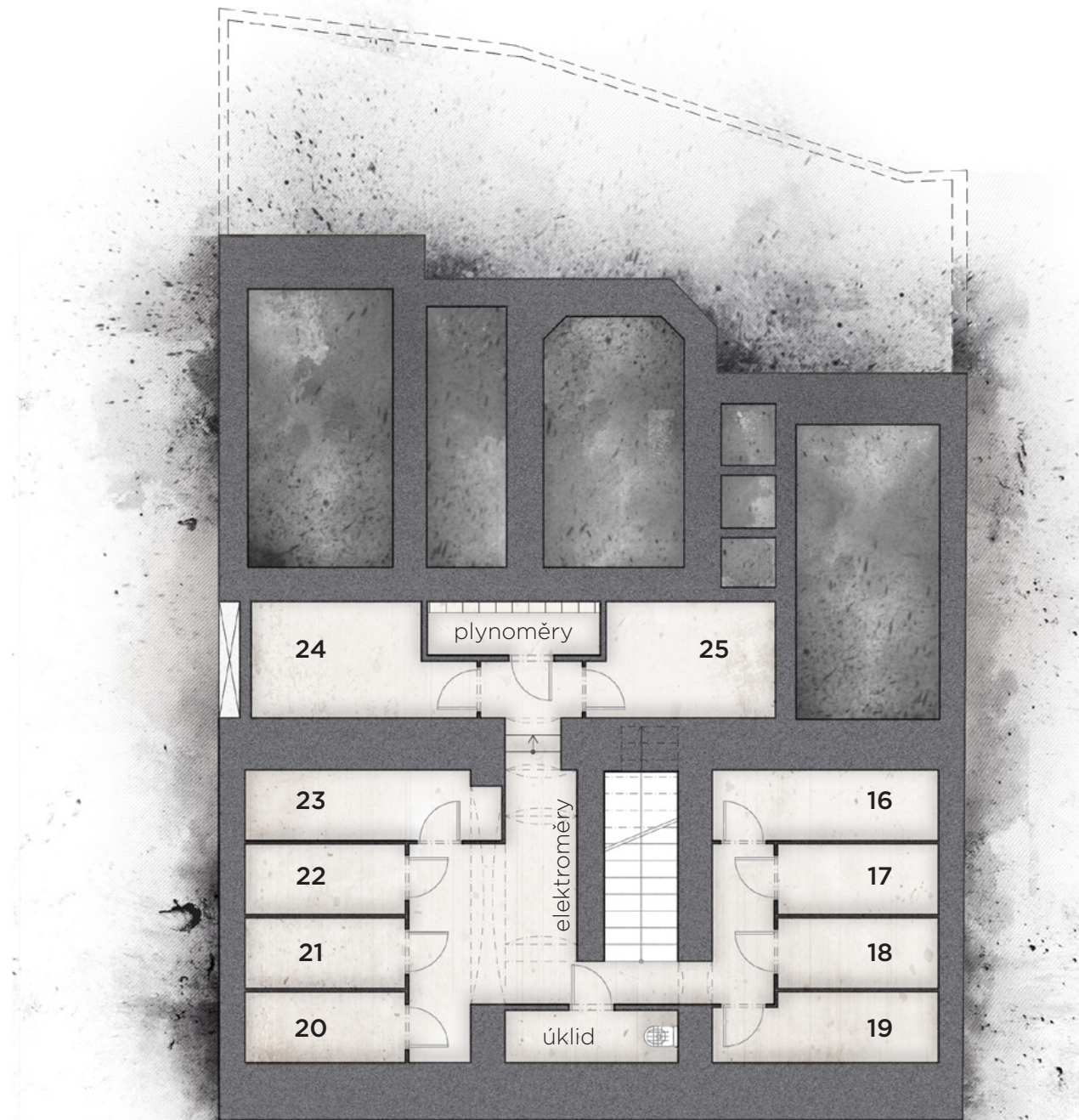


346/16-25

nebytové jednotky 2.PP



ČÍSLO	OZNAČENÍ	PLOCHA m ²
16	SKLEP	5,0
17	SKLEP	3,6
18	SKLEP	3,6
19	SKLEP	4,7
20	SKLEP	3,6
21	SKLEP	3,5
22	SKLEP	3,5
23	SKLEP	5,5
24	SKLEP	7,1
25	SKLEP	6,5



05

architektura

Celý projekt řeší architektonická kancelář **DOMYJINAK**, která se již od roku 2009 věnuje komplexní projektové činnosti. Mezi hlavní činnosti patří kompletní rekonstrukce domů. Dlouholeté zkušenosti zaručují kvalitní a moderní bydlení v nejvyšším standardu. Snahou je vždy zachovat genius loci domu a vrátit mu jeho historické kouzlo. Luxusně renovované společné prostory spolu s moderní architekturou bytů ocení i náročná klientela.



06

standards

Designové interiéry apartmánů jsou navrženy a realizovány v nejvyšším standardu.

Dubové parketové podlahy I. jakosti, dokonalé repliky původních špaletových oken s izolačním dvojsklem, tak i repliky původních dveří. Zařizovací předměty značky Villeroy & Boch, Laufen a Grohe. Systém vytápění pomocí kapilárního systému v podlaze a podhledu a další detaily, které zpříjemní Vaše bydlení.

Loftové byty jsou řešeny ve standardu premium, ve kterých je navíc instalováno kapilární chlazení a systém chytré domácnosti.



UPŘESNĚNÍ	POPIS
DVEŘE	
VSTUPNÍ	Dveře dvoukřídlé bezpečnostní s požární odolností, barva dle památkového ústavu, dřevěný práh dubový, viditelné mosazné panty. Kování bezpečnostní - mosaz, klika-koule, bezpečnostní vložka tř. 3, 3 ks klíče.
INTERIÉROVÉ	Dveře dřevěné plné, barva RAL 9001, zárubeň dřevěná obložková, kování mosaz, panty viditelné, zámek dozický - pokojový klíč 3 ks, WC zámek, klika/klika. Do obývacích pokojů prosklené (sklo matové), jednokřídlé nebo dvoukřídlé.
OKNA	
BYTY	Repliky historických špaletových oken s izolačním dvojsklem. Barva stanovena dle ústavu památkové péče. Vnitřní parapet - dřevěný masiv v barvě okenního rámu. Vnější parapet titanzinek.
PODLAHY	
VSTUPNÍ HALA, CHODBA, T.M.	Dřevěná podlaha - parkety - 500x70x21 mm - 1. jakost.
KOUPELNA, WC	Keramická dlažba dle architekta.
POKOJE	Dřevěná podlaha - parkety - 500x70x21 mm - 1. jakost.
KOUPELNY + WC	
OBKLADY	Keramický obklad dle architekta, rohové, ukončovací lišty L profil - eloxovaná hliníková lišta.
UMYVADLO	Umyvadlo bílé keramické Laufen - dle architekta, pohledový sifon, chrom.
ZRCADLO	Lepené v úrovni obkladu, vývod na osvětlení.
ZÁVĚSNÉ WC	Závěsné WC Laufen, sedátko bílé „soft close“, rimless - dle architekta.
TLAČÍTKO WC	Bílá/chrom/bílá - dle architekta.
VANA	Vana quarylová bílá 1800 x 800 mm (napouštění přepadem, obezdívka s obkladem), Villeroy & Boch.
SPRCHOVÁ ZÁSTĚNA	Bezrámová sprchová zástěna Huppe.
SPRCH. ŽLÁBEK VE STĚNĚ	Odtokový žlábek ve stěně Viega - dle architekta.

OZNAČENÍ	POPIS
KOUPELNY + WC	
BATERIE UMYVADLOVÁ	Baterie páková stojánková Grohe, s vypouštěcím systémem - dle architekta.
VÝPUST DO UMYVADLA	Keramický klik-klak.
SPRCHOVÝ SET	Baterie sprchová Grohe, podomítková páková s přepínačem, chrom. Ruční sprcha Grohe, chrom. Sprchová hlava Grohe 400mm, flat, chrom.
VANOVÝ SET	Baterie vanová Grohe, podomítková páková s přepínačem, chrom. Ruční sprcha Grohe, chrom.
OSTATNÍ	
PRAČKA	Pračkový ventil se sifonem, umístění v technické místnosti.
KUCHYŇSKÁ LINKA	Vývody vody, kanalizace, vzduchotechniky a elektřiny.
SVÍTIDLA	
VSTUPNÍ HALA	Zapuštěné LED v SDK podhledu - dle architekta.
KOUPELNA, WC	Zapuštěné LED v SDK podhledu - dle architekta + vývod pro světlo nad zrcadlem.
TECHNICKÁ MÍSTNOST	Vývod pro dodatečnou montáž svítidla klientem.
POKOJE	Vývod pro dodatečnou montáž svítidla klientem.
ELEKTRO - SILNOPROUD	
SILNOPROUD	Bytový ocelokovový rozvaděč v technické místnosti případně v chodbě - barva bílá. Vypínače a zásuvky - bílá, např. LEGRAND, ABB.
ELEKTRO - SLABOPROUD	
SPOLEČNÁ TV ANTÉNA, UPC NEBO O2	Zásuvky - bílá, např. LEGRAND, ABB.
TELEFONNÍ A DATOVÉ ZÁSUVKY	Zásuvky - bílá, např. LEGRAND, ABB.
KOUŘOVÝ HLÁSIČ	Přípevněný na stropě ve vstupní místnosti do bytu - autonomní bateriový.
PŘÍSTUPOVÝ SYSTÉM	Čipový vstup domu, 3 ks čipů.

OZNAČENÍ	POPIS
ELEKTRO - SLABOPROUD	
KAMEROVÝ SYSTÉM	Kamerové sledování vstupu.
BYTOVÝ VIDEOTELEFON	Videotelefon - komunikace se vstupem do objektu.
TOPENÍ	
OBYTNÉ MÍSTNOSTI	Kapilární vytápění v podlaze a SDK.
KOUPELNY	Kapilární vytápění v podlaze a SDK. Elektrická topná rohož v podlaze. Topná stěna s madly.
VZDUCHOTECHNIKA	
KOUPELNY + WC	Odtahový ventilátor v podhledu s doběhem, samostatné ovládání, bílý.
KUCHYNĚ	Příprava pro nucené odsávání vzduchu pro odsavače par, ukončeno na hranici kuchyně zpětnou klapkou.
ZÁMEČNICKÉ VÝROBKY	
TERASY	Ocelová konstrukce, žárový pozink s nátěrem.
REVIZNÍ DVÍŘKA	
POD VANOU	Zasilikonovaný odnímatelný obklad na magnety.
VODOMĚR	Vodoměr zapuštěný do stěny, nerezová dvířka.
OSTATNÍ	Zapuštěná hliníková dvířka s SDK výplní v podhledech a stěnách, otevírání klik-klak.
NENOSNÉ STĚNY	
VNITŘNÍ PŘÍČKY	Cihla pálená - dozdivky, Ytong alt. SDK - tl. 75, 100, 150 mm.
IZOLAČNÍ PŘIZDÍVKY A PŘEDSTĚNY	SDK akustická předstěna s dvojitým záklopem.
SKLEPY	Systém TROAX.
POVRCHOVÉ ÚPRAVY	
STĚNY	Sádrová jednovrstvá omítka.
SDK	Systémové tmelení spár.
MALBY	Otěru vzdorný nátěr, stěny a stropy - barva bílá.

OZNAČENÍ	POPIS
STANDARD PREMIUM - LOFTOVÉ BYTY	
CHLAZENÍ	Kapilární chladicí systém.
CHYTRÁ DOMÁCNOST	Systém chytré domácnosti. Ovládání tabletem.

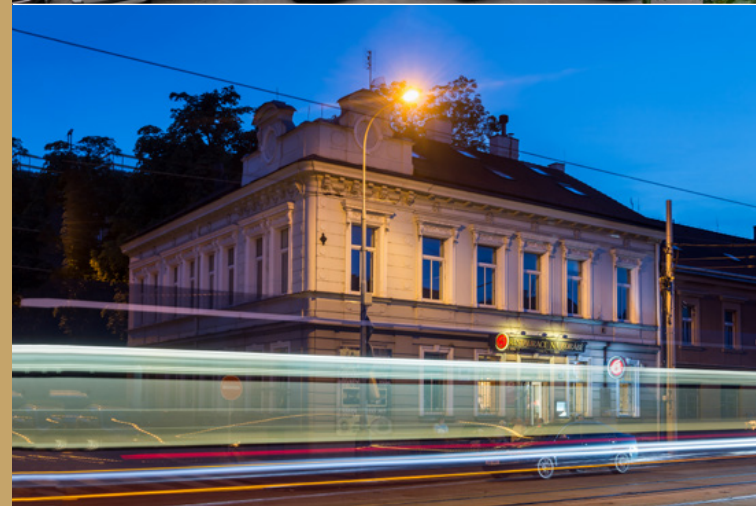
Dodavatel si vyhrazuje právo na změnu výrobků při zachování kvalitativních a cenových parametrů.

07

společnost





Zabýváme se realitně poradenskou činností a rozvojem rezidenčních nemovitostí. Poskytujeme služby pro firemní i osobní klientelu. Specializací je developerská činnost na území centra Prahy, kde provádíme renovaci historických nemovitostí.




08

kontakt

 Americká 177/35, Praha 2 - Vinohrady

 management@skyhill.cz

 www.skyhill.cz

 +420 222 367 222

 @skyhillmanagement

 @skyhillmanagement



09

kalendář

Chcete mít časový přehled o průběhu celého projektu? Zde si můžete psát nejdůležitější termíny. Budete vědět, kdy bude zahájena stavba, jak dlouho bude trvat a to nejdůležitější, kdy se budete moci nastěhovat.

2018

leden	únor	březen	duben
P Ú S Č P S N 1 2 3 4 5 6 7 8 9 10 11 12 13 14 15 16 17 18 19 20 21 22 23 24 25 26 27 28 29 30 31 1 2 3 4 5 6 7 8 9 10 11	P Ú S Č P S N 29 30 31 1 2 3 4 5 6 7 8 9 10 11 12 13 14 15 16 17 18 19 20 21 22 23 24 25 26 27 28 1 2 3 4 5 6 7 8 9 10 11	P Ú S Č P S N 26 27 28 1 2 3 4 5 6 7 8 9 10 11 12 13 14 15 16 17 18 19 20 21 22 23 24 25 26 27 28 29 30 31 1 2 3 4 5 6 7 8	P Ú S Č P S N 26 27 28 29 30 31 1 2 3 4 5 6 7 8 9 10 11 12 13 14 15 16 17 18 19 20 21 22 23 24 25 26 27 28 29 30 1 2 3 4 5 6
květen	červen	červenec	srpen
P Ú S Č P S N 30 1 2 3 4 5 6 7 8 9 10 11 12 13 14 15 16 17 18 19 20 21 22 23 24 25 26 27 28 29 30 31 1 2 3 4 5 6 7 8 9 10	P Ú S Č P S N 28 29 30 31 1 2 3 4 5 6 7 8 9 10 11 12 13 14 15 16 17 18 19 20 21 22 23 24 25 26 27 28 29 30 1 2 3 4 5 6 7 8	P Ú S Č P S N 25 26 27 28 29 30 1 2 3 4 5 6 7 8 9 10 11 12 13 14 15 16 17 18 19 20 21 22 23 24 25 26 27 28 29 30 31 1 2 3 4 5	P Ú S Č P S N 30 31 1 2 3 4 5 6 7 8 9 10 11 12 13 14 15 16 17 18 19 20 21 22 23 24 25 26 27 28 29 30 31 1 2 3 4 5 6 7 8 9
září	říjen	listopad	prosinec
P Ú S Č P S N 27 28 29 30 31 1 2 3 4 5 6 7 8 9 10 11 12 13 14 15 16 17 18 19 20 21 22 23 24 25 26 27 28 29 30 1 2 3 4 5 6 7	P Ú S Č P S N 1 2 3 4 5 6 7 8 9 10 11 12 13 14 15 16 17 18 19 20 21 22 23 24 25 26 27 28 29 30 31 1 2 3 4 5 6 7 8 9 10 11	P Ú S Č P S N 29 30 31 1 2 3 4 5 6 7 8 9 10 11 12 13 14 15 16 17 18 19 20 21 22 23 24 25 26 27 28 29 30 1 2 3 4 5 6 7 8 9	P Ú S Č P S N 26 27 28 29 30 1 2 3 4 5 6 7 8 9 10 11 12 13 14 15 16 17 18 19 20 21 22 23 24 25 26 27 28 29 30 31 1 2 3 4 5 6

2019

leden	únor	březen	duben
P Ú S Č P S N 31 1 2 3 4 5 6 7 8 9 10 11 12 13 14 15 16 17 18 19 20 21 22 23 24 25 26 27 28 29 30 31 1 2 3 4 5 6 7 8 9 10	P Ú S Č P S N 28 29 30 31 1 2 3 4 5 6 7 8 9 10 11 12 13 14 15 16 17 18 19 20 21 22 23 24 25 26 27 28 1 2 3 4 5 6 7 8 9 10	P Ú S Č P S N 25 26 27 28 1 2 3 4 5 6 7 8 9 10 11 12 13 14 15 16 17 18 19 20 21 22 23 24 25 26 27 28 29 30 31 1 2 3 4 5 6 7	P Ú S Č P S N 1 2 3 4 5 6 7 8 9 10 11 12 13 14 15 16 17 18 19 20 21 22 23 24 25 26 27 28 29 30 1 2 3 4 5 6 7 8 9 10 11 12
květen	červen	červenec	srpen
P Ú S Č P S N 29 30 1 2 3 4 5 6 7 8 9 10 11 12 13 14 15 16 17 18 19 20 21 22 23 24 25 26 27 28 29 30 31 1 2 3 4 5 6 7 8 9	P Ú S Č P S N 27 28 29 30 31 1 2 3 4 5 6 7 8 9 10 11 12 13 14 15 16 17 18 19 20 21 22 23 24 25 26 27 28 29 30 1 2 3 4 5 6 7	P Ú S Č P S N 1 2 3 4 5 6 7 8 9 10 11 12 13 14 15 16 17 18 19 20 21 22 23 24 25 26 27 28 29 30 31 1 2 3 4 5 6 7 8 9 10 11	P Ú S Č P S N 29 30 31 1 2 3 4 5 6 7 8 9 10 11 12 13 14 15 16 17 18 19 20 21 22 23 24 25 26 27 28 29 30 31 1 2 3 4 5 6 7 8
září	říjen	listopad	prosinec
P Ú S Č P S N 26 27 28 29 30 31 1 2 3 4 5 6 7 8 9 10 11 12 13 14 15 16 17 18 19 20 21 22 23 24 25 26 27 28 29 30 1 2 3 4 5 6	P Ú S Č P S N 30 1 2 3 4 5 6 7 8 9 10 11 12 13 14 15 16 17 18 19 20 21 22 23 24 25 26 27 28 29 30 31 1 2 3 4 5 6 7 8 9 10	P Ú S Č P S N 28 29 30 31 1 2 3 4 5 6 7 8 9 10 11 12 13 14 15 16 17 18 19 20 21 22 23 24 25 26 27 28 29 30 1 2 3 4 5 6 7 8	P Ú S Č P S N 25 26 27 28 29 30 1 2 3 4 5 6 7 8 9 10 11 12 13 14 15 16 17 18 19 20 21 22 23 24 25 26 27 28 29 30 31 1 2 3 4 5

10

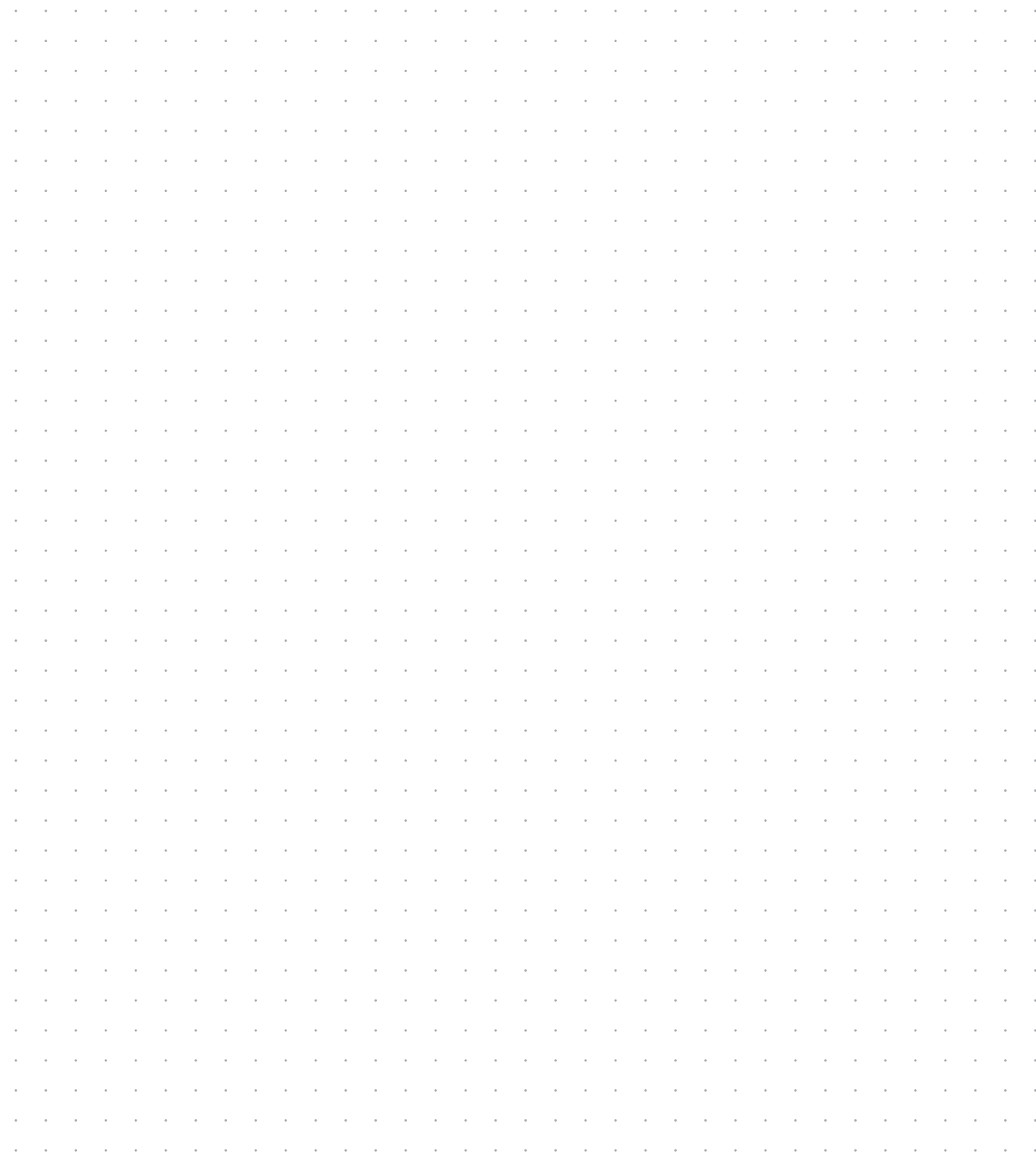
poznámky

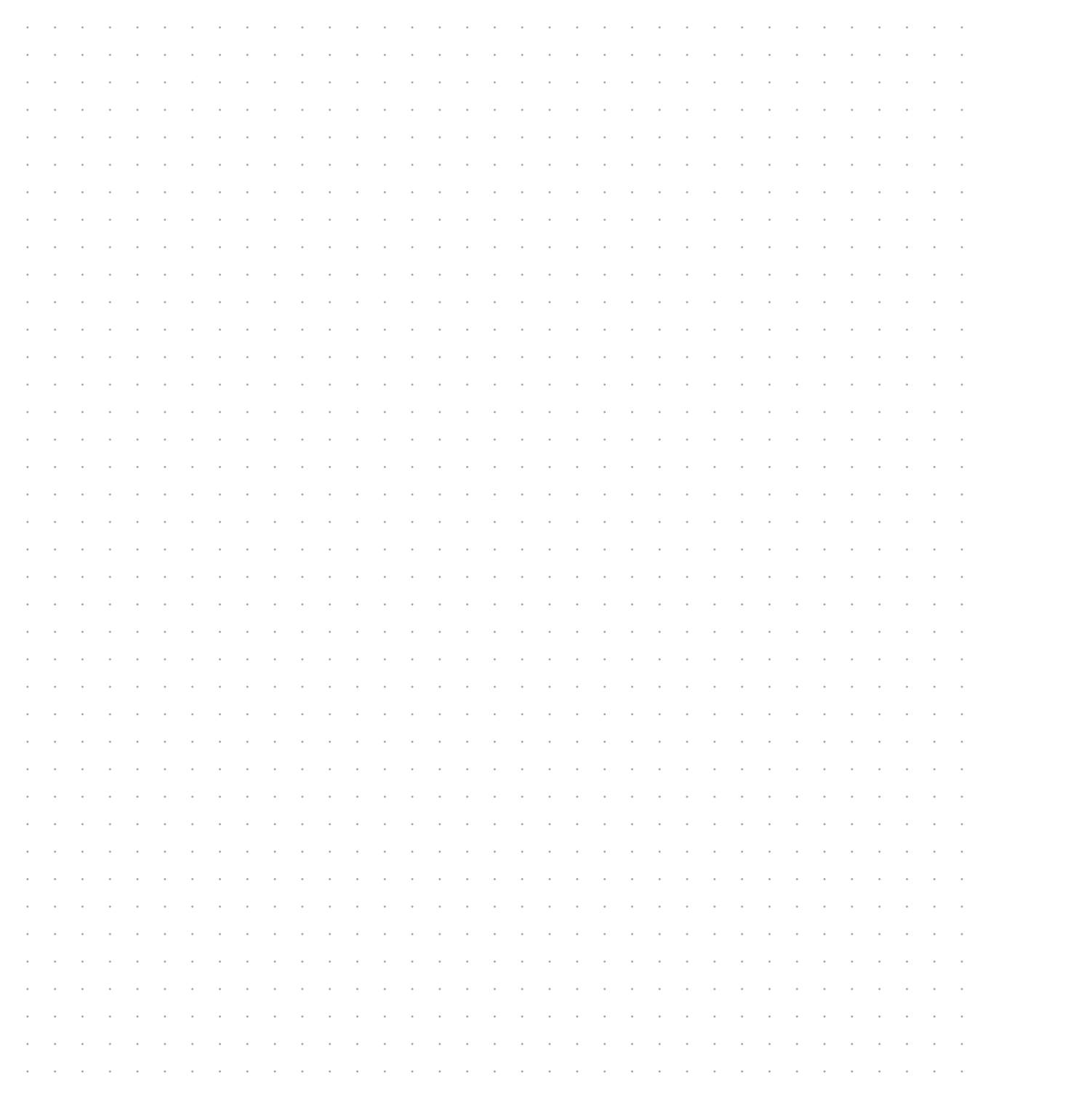
Prostor, který patří pouze Vám.

Nestačili jste se na něco zeptat?

Zaujalo Vás něco, co jste jinde neviděli?

Díky poznámkám budete mít vše důležité na jednom místě.







Americká 177/35, 120 00
Praha 2 - Vinohrady